



# HEIDENHAIN



## TNC-Conv

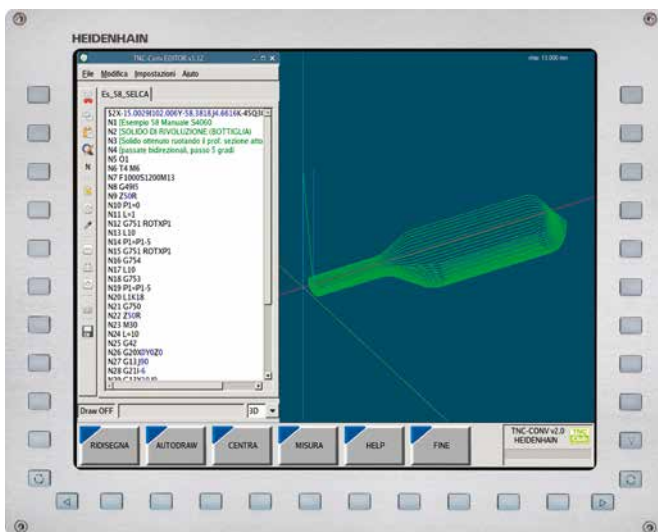
Software per la conversione,  
modifica e creazione di programmi  
in linguaggio Selca PROGET2

**TNC-Conv** è il software sviluppato da HEIDENHAIN ITALIANA per utilizzare i programmi di lavorazione scritti con il linguaggio Selca PROGET2 sui controlli numerici TNC di ultima generazione.

Questo software rappresenta un valido aiuto specie quando una nuova macchina utensile equipaggiata con TNC HEIDENHAIN deve essere gestita da operatori abituati alla programmazione Selca; così, anche nella fase di apprendimento della programmazione, potrà essere garantita l'immediata produttività della macchina.

**TNC-Conv** risulta, inoltre, particolarmente utile quando all'interno della propria azienda esiste un archivio di part-program sviluppati per i CNC Selca che si desidera riutilizzare sui TNC HEIDENHAIN.

**TNC-Conv** può essere installato sui controlli numerici HEIDENHAIN **iTNC 530, TNC 640, TNC 620** e sulle relative stazioni di programmazione per PC.



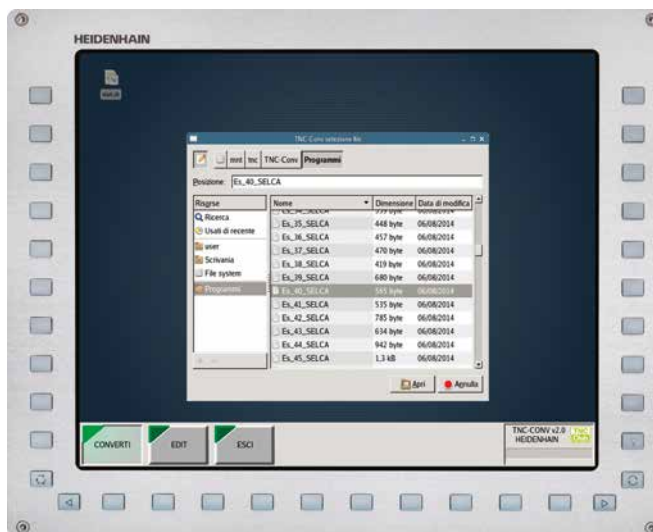
**La programmazione Selca PROGET2 sui TNC HEIDENHAIN**

L'interfaccia di **TNC-Conv** è pressochè identica a quella dei CNC Selca e presenta tre tasti funzione: "CONVERTI", "EDIT" ed "ESCI".

La **conversione di programmi esistenti** avviene in modo semplice, intuitivo e immediato: è sufficiente premere il tasto "CONVERTI", selezionare il file da convertire e cliccare su "Apri". Viene così generato un file con lo stesso nome, desinenza „\_CONV" ed estensione „.I".

L'esito della conversione viene visualizzato nella barra dei menù in basso, al di sotto del logo TNC Club.

Il file appena generato potrà essere simulato graficamente sul TNC come qualunque altro programma, quindi eseguito direttamente in macchina.



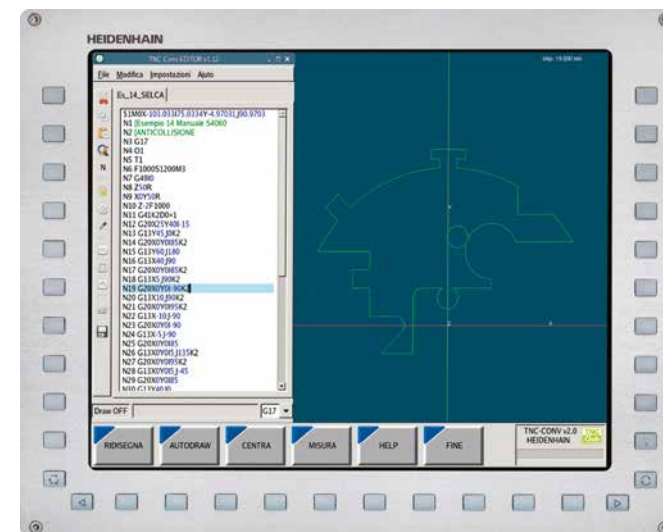
**Conversione di programmi esistenti**

**TNC-Conv** consente anche la **modifica di programmi esistenti** o la **creazione di programmi nuovi**.

Premendo il tasto "EDIT" viene richiamato l'editor integrato: in basso viene visualizzata una barra dei menù con comandi specifici mentre a sinistra si apre un toolbar verticale con i principali comandi per la modifica del testo (taglia, copia, incolla, cerca) e per operare sulla finestra grafica del disegno (zoom, centra grafica, grafica automatica, ecc.).

A seconda delle esigenze, cliccando sul menu "File", si potrà selezionare "Nuovo" per creare un programma nuovo o "Apri" per modificarne uno esistente.

In entrambi i casi sarà possibile abilitare la **grafica interattiva per visualizzare il disegno contestualmente alla scrittura** e poter quindi verificare passo a passo le singole righe di programma.



**Modifica di programmi esistenti e creazione di programmi nuovi**

Unitamente alla conversione, modifica o creazione di programmi in linguaggio Selca PROGET2, **TNC-Conv** mette a disposizione utili strumenti di interazione tra editor e finestra grafica.

Effettua, ad esempio, la **verifica della correttezza del programma secondo la sintassi Selca PROGET2** ogni volta che viene aggiornato il disegno. Eventuali errori vengono evidenziati nell'apposita finestra visibile nella parte bassa dell'editor; il cursore si posiziona automaticamente sulla riga contenente l'errore, consentendo così un'immediata correzione.

**TNC-Conv** consente, inoltre, un'**elevata operatività all'interno della finestra grafica**. È, ad esempio, possibile ingrandire e traslare il disegno del pezzo, effettuare una rotazione tridimensionale del pezzo attorno all'origine degli assi cartesiani e misurare punti e distanze direttamente sul disegno. È, inoltre, possibile utilizzare il tasto "HELP" per visualizzare il manuale di programmazione delle funzioni G Selca PROGET2.

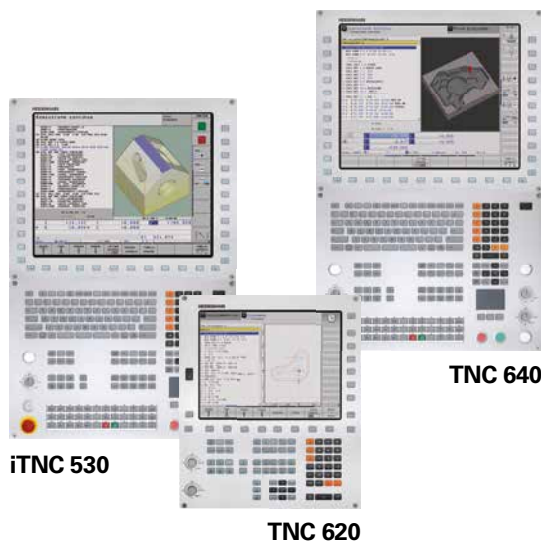
**TNC-Conv** è in grado di convertire la quasi totalità delle funzioni di programmazione Selca incluse le istruzioni avanzate per la generazione di profili piano/sezione, enti geometrici, cave profilate con isole interne, cicli fissi, calcoli parametrici, richiamo di file esterni, superfici rigate, fresatura a spirale, fresatura trocoidale, rototraslazioni del sistema di coordinate e scrittura caratteri.

Per maggiori informazioni sull'ampia gamma di funzionalità offerte da **TNC-Conv** e le modalità d'installazione sui TNC HEIDENHAIN contattare il numero 0125 614 440 oppure scrivere all'indirizzo [tnc-club@heidenhain.it](mailto:tnc-club@heidenhain.it).

I controlli TNC HEIDENHAIN costituiscono una linea universale: dal semplice e compatto controllo numerico parassiale a 3 assi TNC 128 fino al controllo numerico continuo TNC 640 (fino a 18 assi più mandrino), andando così a coprire pressoché qualsiasi applicazione. Grazie a TNC 640 è disponibile anche un controllo numerico continuo per lavorazioni di fresatura e tornitura.

I TNC di HEIDENHAIN sono versatili: di **semplice utilizzo** ma anche **programmabili dall'esterno** e quindi ideati per la **produzione automatizzata**. È possibile eseguire con massima affidabilità sia semplici lavorazioni di fresatura sia, ad esempio con TNC 640 e iTNC 530, **fresatura ad alta velocità** e con movimento particolarmente uniforme o la **lavorazione a 5 assi** con testa orientabile e tavola rotante.

I programmi di lavorazione dei controlli numerici continui TNC sono di lunga durata in quanto sono **compatibili verso l'alto**: i programmi scritti su precedenti versioni di TNC girano anche sui nuovi controlli.



**Funzionalità per  
ogni esigenza**

**HEIDENHAIN**

HEIDENHAIN ITALIANA S.r.l.

Via Asiago, 14

20128 Milano, Italy

+39 02 27075-1

FAX +39 02 27075-210

E-Mail: [info@heidenhain.it](mailto:info@heidenhain.it)

[www.heidenhain.it](http://www.heidenhain.it)